



Rekognoszierungsbericht

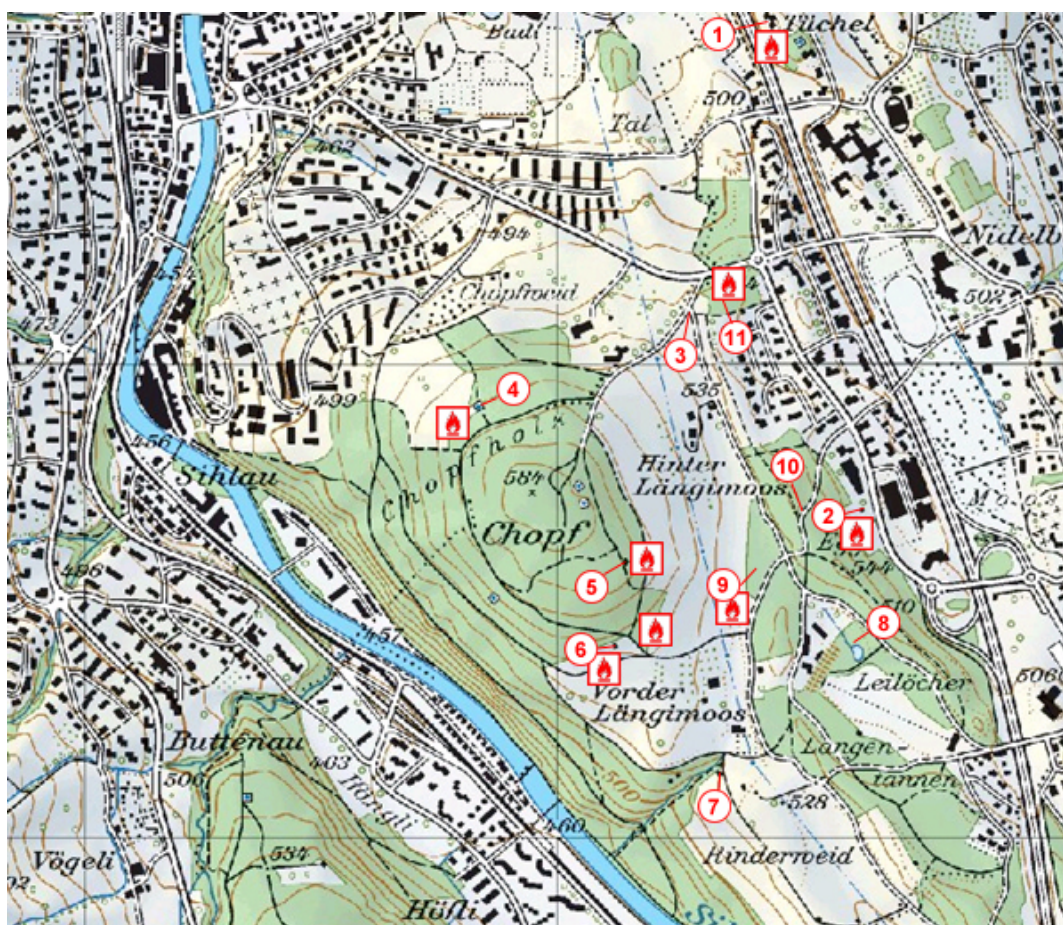
Chopfholzwald und Umgebung

Karten

1091 Zürich
1111 Albis

Koordinaten

Pfadiheim Kilchberg: 683/500//240/750
Pfadiheim Rüschlikon: 683/650//239/685



- | | |
|--|--|
| 1. Pfadiheim Kilchberg
Kleine Spielwiese, kleiner Wald, Feuerstelle | 7. Tigerbachhütte
Kleine Hütte, nicht betretbar. Anliegender Bach mit steilem Gelände |
| 2. Pfadiheim Rüschlikon
Mittelgrosse Spielwiese, Feuerstelle & für Spiele geeigneter Wald | 8. Leilöcher
Schönes Naturschutzgebiet |
| 3. Winkelmaas
Platz, Idealer Tereffpunkt | 9. Zewiwäldli
Ideales Gelände für Waldspiele, Feuerstelle |

4. Resiwacht

Idealer Platz zum Brötle, Tisch & Bänke

5. Jegherhütte

Idealer Platz zum Brötle, Tisch & Bänke

6. Süesslihütte

Idealer Platz zum Brötle, Tisch & Bänke

10. Chiesgruüb

Kleine Schlucht, ideal für Seilbrücke

11. Bombetrichter

ideal für Geländegames

Notrufnummern

Sanität	144
Polizei	117
Feuerwehr	118
Rega	1414
Tox-Zentrum	145
Ärztlicher Notfalldienst Kilchberg/Rüschlikon	044 715 05 22
Ärztefon ZH	044 421 21 21

Spital bei Notfällen

Stadtspital Triemli
Birmensdorferstrasse 497
8063 Zürich
044 366 22 11

Wichtig:

Achtung, das ganze linke Seeufer ist ein Zecken Hochrisikogebiet. Es ist empfehlenswert sich im vornherein zu informieren: www.zecken.ch



Kilchberg ZH - 8802

Gesundheit

1. Apotheke und Drogerie Kilchberg
Dr. Peter Schaller
Bahnhofstr. 1
8802 Kilchberg
044 715 46 10
6. Dr. med. Peter Matter
Schlossbergstrasse 5
8802 Kilchberg ZH
044 715 15 11
7. Dr. med. Walter Brupbacher
Schützenmattstrasse 8
8802 Kilchberg ZH
044 715 15 11
8. Dr. med. dent. Bernhard Knell
Weinbergstrasse 1
8802 Kilchberg
044 715 52 32
9. Dr. med. dent. Jens Tartsch
Kreuzstrasse 2
8802 Kilchberg
044 715 48 77

Einkäufe

1. Coop Kilchberg
Bahnhofstr. 11
8802 Kilchberg
Relativ kleiner Coop, reicht fürs nötigste aus
Mo bis Fr: 08.00 bis 12.30 und 13.30 bis 19.00; Sa: 08.00 bis 17.00
2. Denner Satelit
Tödiweg 3
8802 Kilchberg
Kleiner Denner für kleine Einkäufe
Mo bis Fr: 08.00 bis 12.15 und 14.00 bis 18.30; Sa: 08.00 bis 16.00

Sport

3. Seebad Kilchberg
02.05.2008 bis 31.05.2008 von 09.00 bis 19.00 Uhr
01.06.2008 bis 31.08.2008 von 09.00 bis 20.00 Uhr
01.09.2008 bis 21.09.2008 von 09.00 bis 19.00 Uhr
Preise: Erwachsene, Senioren Fr. 4.00 Kinder, Jugendliche bis 16 Jahre Fr. 2.00
5. Sportplatz Brunnenmoos
Fussballwiese, Roterplatz, Sandplatz
11. Sportplatz ZIS
Fussballplatz
12. Sportplatz Hochweid
Fussballplatz und roter Sandplatz

Diverses

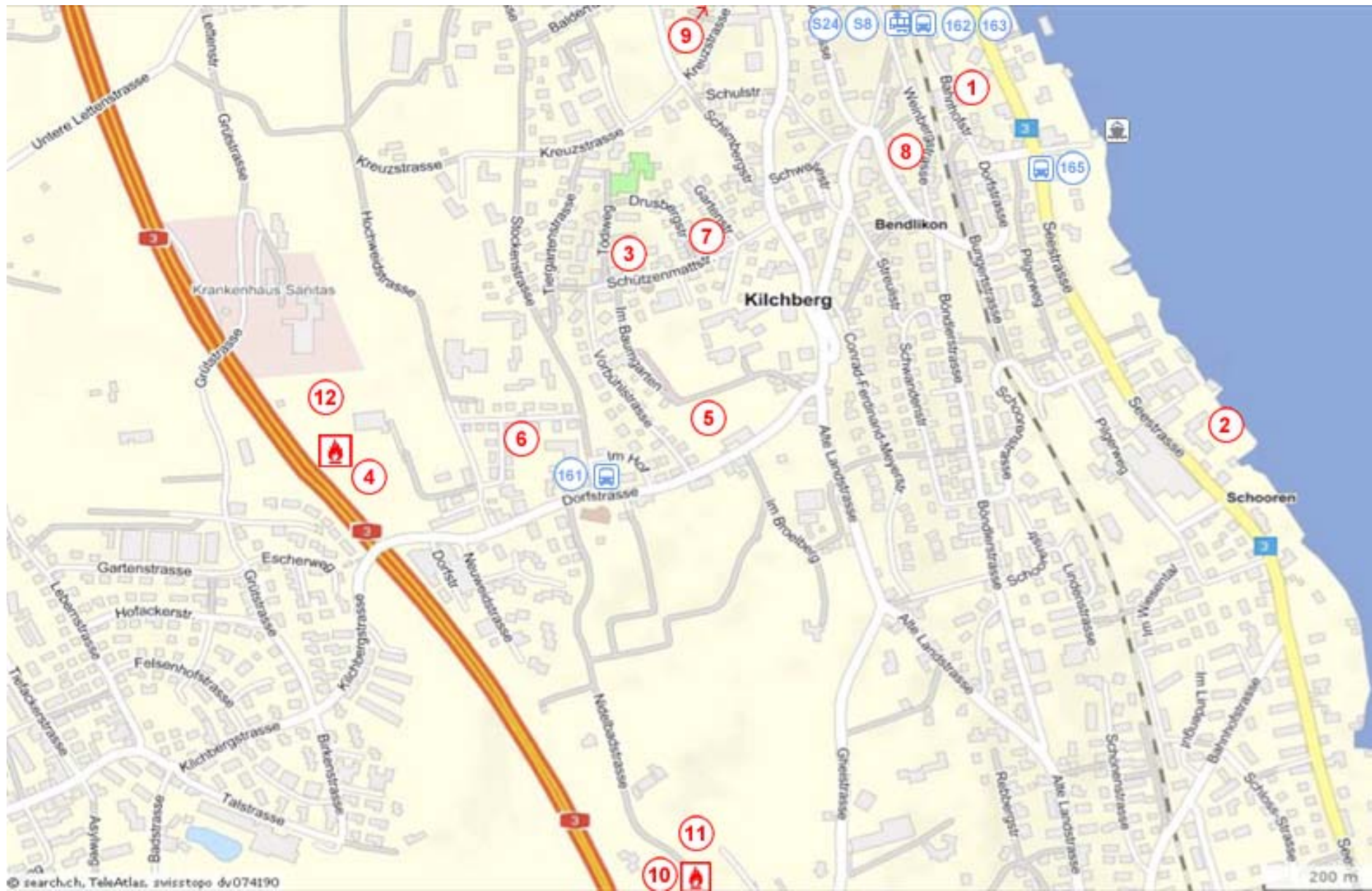
1. Post Kilchberg
Bahnhofstr. 3
8802 Kilchberg
Mo bis Fr: 08.00 bis 12.00 und 14.00 bis 18.00; Sa: 08.30 bis 11.00 – externer Postomat
4. Chilewäldli
Kleiner Wald mit Feuerstelle
10. Pfadiheim Kilchberg

Öffentliche Verkehrsmittel

S8 Von und nach Zürich – Eingezeichnet: Bahnhof Kilchberg
S24 Von und nach Zürich – Eingezeichnet: Bahnhof Kilchberg

161 Von und nach Zürich – Eingezeichnet: Kirche Kilchberg
162 Lokal in Kilchberg – Eingezeichnet: Bahnhof Kilchberg
163 Lokal in Kilchberg – Eingezeichnet: Bahnhof Kilchberg
165 Von und nach Zürich – Eingezeichnet: Kilchberg Bendlikon

Schiffsstation: Von und nach Zürich – Eingezeichnet: Kilchberg Bendlikon



Rüschlikon – 8803

Gesundheit

8. Facharzt FHM
Dr. med. Robert U. Müller
Bahnhofstrasse 19
8803 Rüschlikon
044 / 724 18 88
9. Zahnarzt
Dr. Antonella Guggenheim & Dr. Vanessa Bluhm
Rennweg 5
8803 Rüschlikon
044 724 20 05

Einkäufe

2. Coop Rüschlikon
Weingartenstrasse 11
8803 Rüschlikon
Mittelgrosser Coop mit vielen Produkten, genügt aber nicht für ein grosses Lager.
Mo bis Fr: 08.00 bis 12.15 und 14.00 bis 19.00 Sa: 08.00 bis 17.00
5. Migros Rüschlikon
Pilgerweg 45
8803 Rüschlikon
Kleine Migros für das Nötigste
Mo-Fr: 08:00-12:30/14:00-19:00; Sa: 08:00-17:00

Sport

11. Sportplatz Moos
Fussballplatz, Roter Platz mit Basketball, Sprintbahn

Diverses

1. Pfadiheim Rüschlikon
Eggstrasse 90
8803 Rüschlikon
3. UBS Rüschlikon
Bahnhofstrasse 47
8803 Rüschlikon
Mo 09.00 bis 12.00 und 13.30 bis 18.00 Di-Fr 09.00 bis 12.00 und 13.30 bis 16.30
Bankomat & Multimat
6. Tankstelle/Autogarage Küry
Moosstrasse 9
8803 Rüschlikon
24/24 Tankmöglichkeiten
10. Post Rüschlikon
Bahnhofstrasse 49
8803 Rüschlikon
Mo bis Fr: 08.00 bis 12.00 und 14.00 bis 18.00 Sa: 08.30 bis 11.00
Postomat

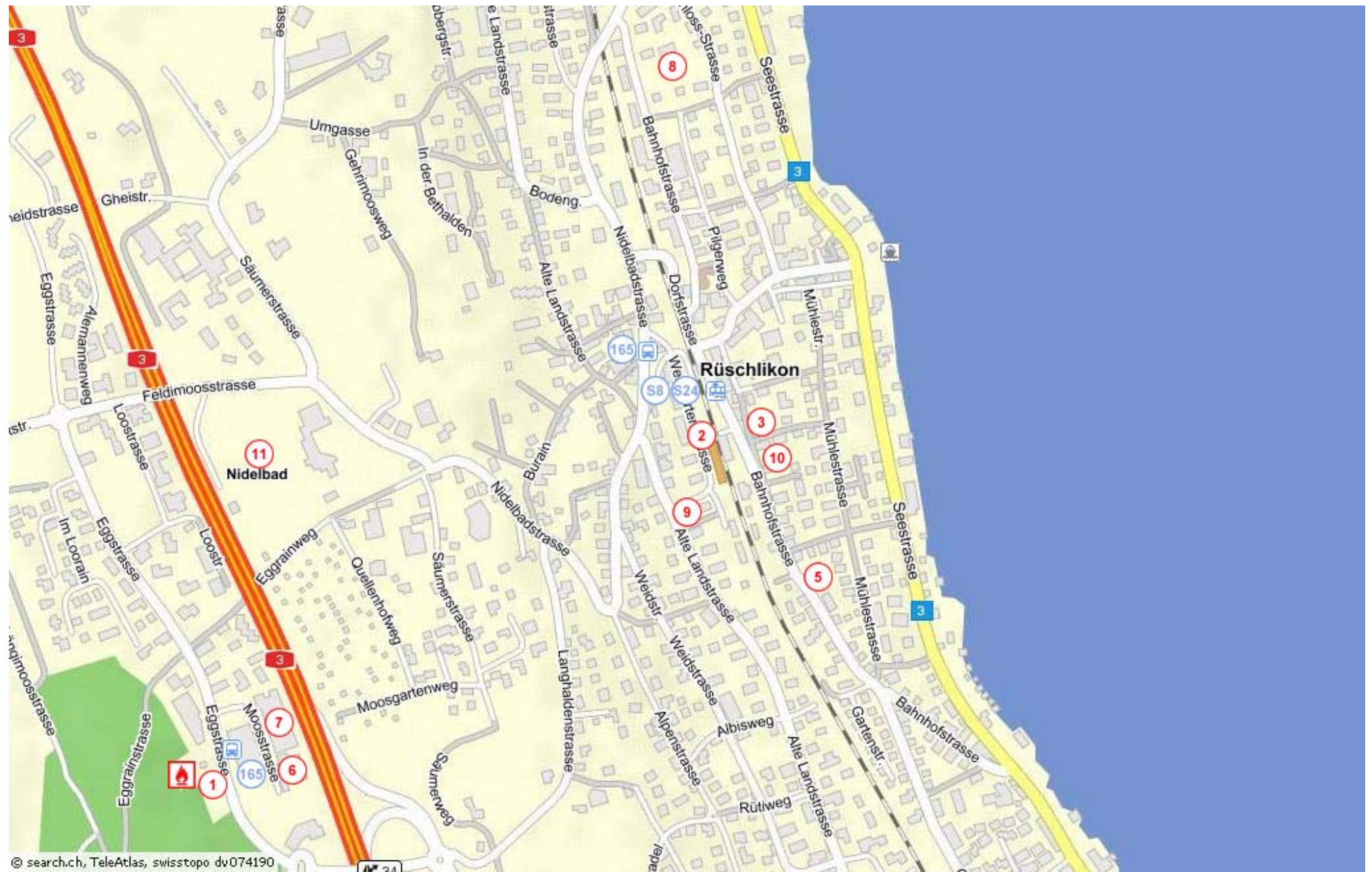
Öffentliche Verkehrsmittel

S8 Von und nach Zürich – Eingezeichnet: Bahnhof Rüslikon

S24 Von und nach Zürich – Eingezeichnet: Bahnhof Rüslikon

165 Von und nach Zürich – Eingezeichnet: Rüslikon Bahnhof, Rüslikon Moosstrasse

Schiffsstation: Von und nach Zürich – Eingezeichnet: Schiffstation Rüslikon



Adliswil – 8134

Gesundheit

4. Apotheke
Im Migros Einkaufszentrum drin
Öffnungszeiten: siehe Migros Adliswil.
058 851 32 37

7. Bay Ferenc
Dr. med. dent. Zahnarzt
Albisstrasse 15
8134 Adliswil
044 710 34 75

Deppeler Martin
Dr. med. dent. Zahnarzt
Albisstrasse 15
8134 Adliswil

Görg Andrea
Dr. med. Ärztin für Allgemeinmedizin
Albisstrasse 15
8134 Adliswil
044 771 13 56
info@dr-goerg.ch

8. Boller Kaspar
Dr. med. Facharzt FMH für Innere Medizin
Sihlquai 10
8134 Adliswil
044 710 60 44
<http://www.doktor.ch/kaspar.boller/>

9. Faissler Manuel
Dr. med. dent. Zahnarzt
Kronenstrasse 9
8134 Adliswil
044 709 07 00

Einkäufe

3. Coop Adliswil
Poststrasse 3
8134 Adliswil
Mittelgrosser Coop mit vielen Produkten, genügt aber nicht für ein grosses Lager.
Mo bis Fr: 08.00 bis 19.00; Sa: 08.00 bis 17.00

4. Migros Adliswil
Albisstrasse 10
8134 Adliswil
Grosse Migros die alles für ein Lager bietet.
Mo bis Fr: 08.00 bis 19.00; Sa: 08.00 bis 17.00

Sport

6. Hallen- und Freibad im Tal
Talstrasse 10
8134 Adliswil

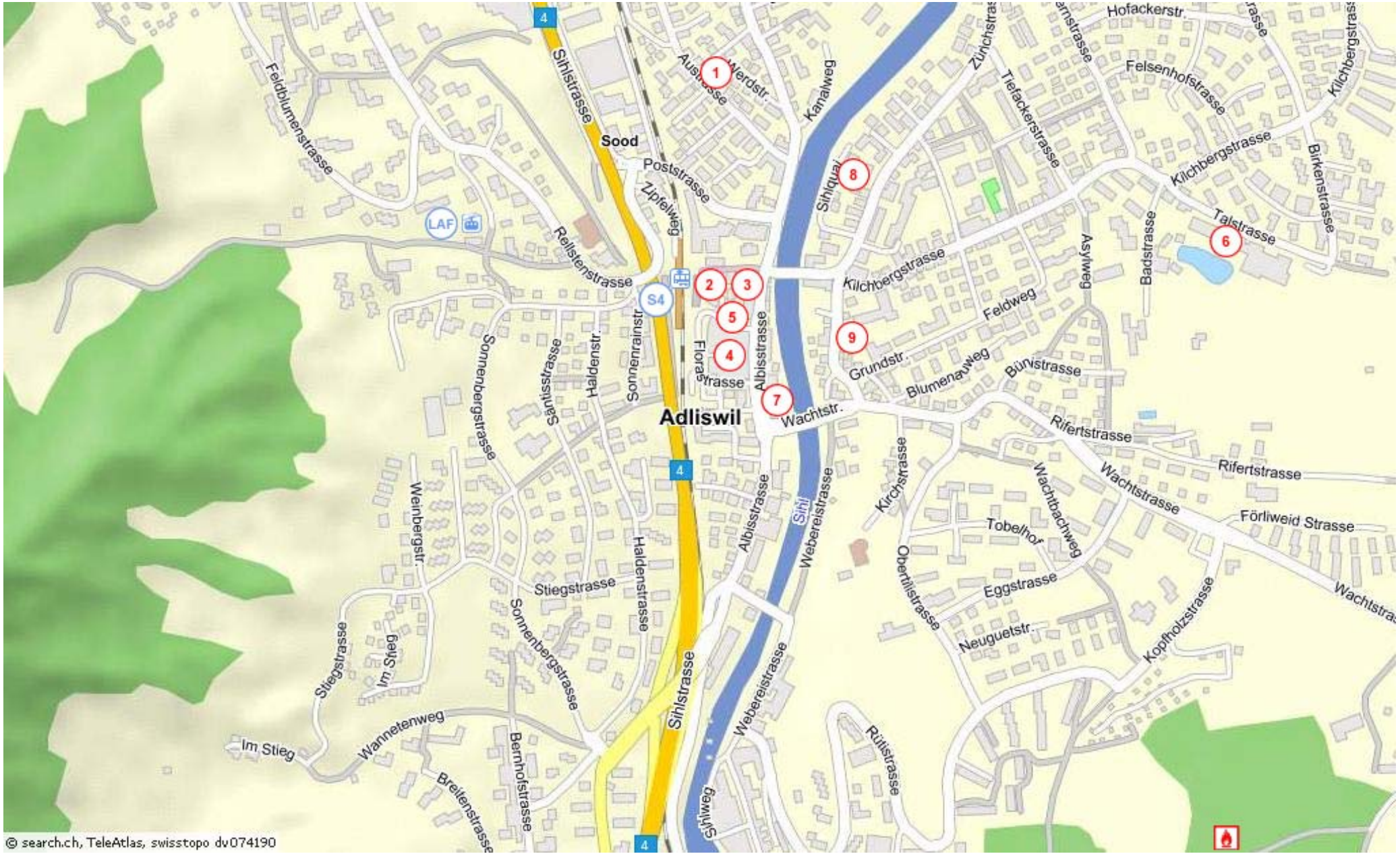
Grosszügiges Hallen- und Freibad; Preise: Erwachsene 5.00 und Jugendliche 2.50
<http://www.badi-info.ch/zh/adliswil-schwimmbad.html>

Diverses

1. Tankstelle
2. Post Adliswil
Poststrasse 9
8134 Adliswil
Mo bis Fr: 08.00 bis 12.00 und 14.00 bis 18.00; Sa: 08.00 bis 12.00
5. Credit Suisse Adliswil
Bahnhofstr. 1
8134 Adliswil
Verfügt über einen Bankomat
Mo bis Fr: 09.00 bis 12.00 und 13.30 bis 17.00
5. UBS Adliswil
Albisstrasse 6
8134 Adliswil
Verfügt über einen UBS Bankomat (ausserhalb Öffnungszeiten zugänglich)
Mo 09.00 bis 12.00 und 13.30 bis 17.00

Öffentliche Verkehrsmittel

S4 Von und nach Zürich – Eingezeichnet: Bahnhof Adliswil
LAF: Luftseilbahn Felsenegg



© search.ch, TeleAtlas, swisstopo dv074190